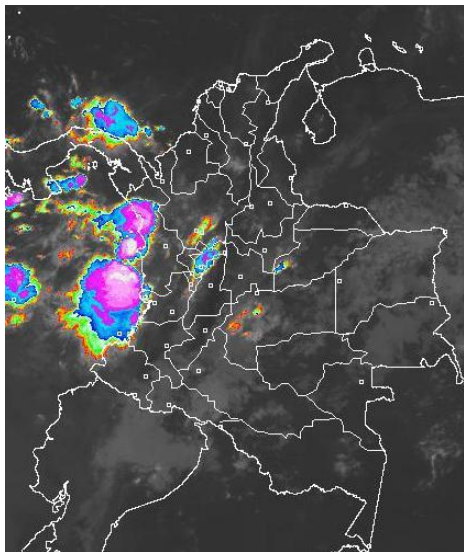


CONDICIONES HIDROMETEOROLÓGICAS ACTUALES

Se ha formado la Tormenta tropical "Isaac" en el Océano Atlántico y actualmente se encuentra cerca de la Antillas Menores. Se prevé que su trayectoria sea hacia las Antillas Mayores, sin generar afectación directa en el territorio colombiano. Asimismo en el país tiende a acentuarse la temporada seca o de menos lluvias de mitad de año por lo que se mantendrá la **ALERTA ROJA** por incendios de la cobertura vegetal, en sectores específicos de las regiones Andina y Caribe, debido a la susceptibilidad de los ecosistemas. **ALERTA NARANJA** por niveles bajos en el río Magdalena especialmente en el sector comprendido entre Barrancabermeja (Santander) y San Pablo (Bolívar).

IMAGEN SATELITAL

Imagen GOES-13 * 22 de agosto de 2012 * Hora 8:00 a. m. HLC



PRONÓSTICO CONDICIONES METEOROLÓGICAS ESPECIALES

ÁREA DEL VOLCÁN CERRO MACHÍN (coordenadas: 4.80 - 75.62)

Durante la jornada se prevé cielo parcialmente cubierto con lluvias ligeras o lloviznas en horas de la tarde y noche.

Servicio Geológico Colombiano lo reporta en **NIVEL AMARILLO (II): CAMBIOS EN EL COMPORTAMIENTO DE LA ACTIVIDAD VOLCÁNICA**

ELEVACIÓN (pies)	DIRECCIÓN	VELOCIDAD	
		NUDOS	KPH
10,000	SUR	5 - 10	9 - 18
18,000	ESTE	10 - 15	18 - 28
24,000	ESTE	15 - 20	28 - 37
30,000	NORESTE	15 - 20	28 - 37

ÁREA DEL VOLCÁN NEVADO DEL HUILA (coordenadas: 2.92 - 76.05)

Cielo parcialmente nublado con predominio de tiempo seco.

Servicio Geológico Colombiano lo reporta en **NIVEL AMARILLO (III): CAMBIOS EN EL COMPORTAMIENTO DE LA ACTIVIDAD VOLCÁNICA**

ELEVACIÓN (pies)	DIRECCIÓN	VELOCIDAD	
		NUDOS	KPH
10,000	SURESTE	5 - 10	9 - 18
18,000	ESTE	15 - 20	28 - 37
24,000	ESTE	15 - 20	28 - 37
30,000	NORESTE	15 - 20	28 - 37

ÁREA DEL VOLCÁN GALERAS (coordenadas: 1.55 - 77.37)

Cielo entre ligera a parcialmente cubierto con predominio de tiempo seco.

Servicio Geológico Colombiano lo reporta en **NIVEL AMARILLO (III): CAMBIOS EN EL COMPORTAMIENTO DE LA ACTIVIDAD VOLCÁNICA**

ELEVACIÓN (pies)	DIRECCIÓN	VELOCIDAD	
		NUDOS	KPH
10,000	SURESTE	5 - 10	9 - 18
18,000	ESTE	20 - 25	37 - 46
24,000	ESTE	15 - 20	28 - 37
30,000	NORESTE	15 - 20	28 - 37

ÁREA DEL VOLCÁN DEL RUIZ (coordenadas: 4.89 - 75.32)

Cielo entre parcialmente cubierto y cubierto con lluvias de ligeras a moderadas en la tarde y noche

Servicio Geológico Colombiano lo reporta en **NIVEL NARANJA (II): CAMBIOS EN EL COMPORTAMIENTO DE LA ACTIVIDAD VOLCÁNICA**

ELEVACIÓN (pies)	DIRECCIÓN	VELOCIDAD	
		NUDOS	KPH
10,000	SUR	5 - 10	9 - 18
18,000	ESTE	10 - 15	18 - 28
24,000	ESTE	10 - 15	18 - 28
30,000	NORESTE	15 - 20	28 - 37

MÁS DESTACADO

ALERTA ROJA. PARA TOMAR ACCIÓN **ALERTA NARANJA. PARA PREPARARSE** **ALERTA AMARILLA. PARA INFORMARSE**

- Las lluvias se concentraron principalmente las regiones Andina y Pacífica. El mayor volumen de precipitación se presentó en el municipio de **Buenaventura (Valle del Cauca)** con **85.0 mm**.
- ALERTA ROJA** Debido a las condiciones de reducción significativa de las lluvias en los departamentos de: Boyacá, Huila, Tolima, Valle del Cauca, Cauca, Nariño y en el Occidente de Cundinamarca, y de acuerdo con las tendencias meteorológicas para los próximos días, se espera prevalezca tiempo seco en estos departamentos. No se descartan moderados desabastecimientos en ríos y quebradas que sirven de fuente de captación para algunos acueductos.
- ALERTA ROJA** Amenaza Muy alta de incendios de la cobertura vegetal en algunos sectores de las regiones Andina, Caribe.
- ALERTA NARANJA** Se pronostica amenaza alta por deslizamientos de tierra en áreas inestables de la región Andina, Pacífica y Orinoquía.
- ALERTA NARANJA** Niveles bajos en el río Magdalena, especialmente en el sector comprendido entre Barrancabermeja (Santander) y San Pablo (Bolívar). Se recomienda a los usuarios estar atentos a la información diaria emitida por las diferentes Capitanías de Puertos en las áreas de influencia.
- ALERTA AMARILLA** Por la probabilidad de vendavales en la región Caribe, especialmente en zonas de sabana, esto debido al tránsito de ondas tropicales normales para la época.

TEMPERATURAS MÁXIMAS

A continuación se relacionan los municipios donde se presentaron temperaturas iguales o superiores a 35.0°C:

DEPARTAMENTO	MUNICIPIOS
ANTIOQUIA	Valparaiso (35.2°C)
CESAR	Valledupar (36.8°C)
HUILA	Villavieja (37.2°C), Baraya (36.0°C), Neiva (35.8°C), Campoalegré (35.4°C), Palermo (35.0°C)
LA GUAJIRA	Riohacha (36.8°C), Manaure (36.4°C), Hatonuevo (35.2°C), Riohacha (35.0°C)
TOLIMA	Valle De San Juan (38.0°C), Flandes (37.8°C), Ambalema (37.2°C), Prado (36.2°C), Armero (36.0°C), Ataco (35.6°C)

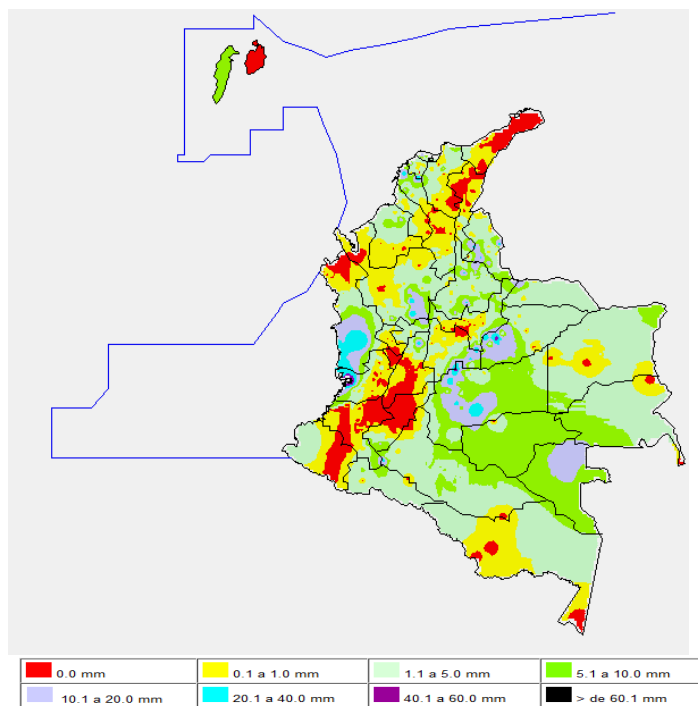
PRECIPITACIONES

A continuación se relacionan los municipios donde en las últimas 24 horas se registraron precipitaciones iguales o superiores a 30.0 mm:

DEPARTAMENTO	MUNICIPIOS
ANTIOQUIA	Alejandro (46.0), San Francisco (35.0)
ATLANTICO	Suan (40.0)
BOLIVAR	Turbaco (32.9)
BOYACA	San Luis De Gaceno (38.4)
CASANARE	Aguazul (56.8), Chámeza (34.0)
CHOCO	Istmina (40.0), Condoto (34.0)
CUNDINAMARCA	Guayabetal (80.0)
META	Cubarral (46.0), Puerto Rico (36.0)
VALLE DEL CAUCA	Buenaventura (85.0)

MAPA DE PRECIPITACIÓN DIARIA

Desde las 7:00 a.m. del martes 21 de agosto hasta las 7:00 a.m. del miércoles 22 de agosto de 2012.



ESTADO DE LOS EMBALSES

A continuación se relacionan los volúmenes útiles diarios (expresados en porcentaje) de reservas de algunos embalses de acuerdo con información consultada en XM:

EMBALSE	DEPARTAMENTO	VOLUMEN ÚTIL DIARIO (%)
MIEL I	Caldas	38.89
MIRAFLORES	Antioquia	88.25
EL PEÑOL	Antioquia	95.75
PLAYAS	Antioquia	69.21
PORCE II	Antioquia	52.72
PORCE III	Antioquia	74.61
PUNCHINÁ	Antioquia	64.32
RIOGRANDE 2	Antioquia	73.62
SAN LORENZO	Antioquia	52.14
TRONERAS	Antioquia	66.60
URRÁ I	Córdoba	74.84
AGREGADO BOGOTÁ	Cundinamarca	83.35
BETANIA	Huila	86.84
MUÑA	Cundinamarca	88.59
PRADO	Tolima	49.30
CHUZA	Cundinamarca	90.03
ESMERALDA	Boyacá	96.12
GUAVIO	Cundinamarca	98.93
ALTO ANCHICAYÁ	Valle del Cauca	18.21
CALIMA 1	Valle del Cauca	80.59
SALVAJINA	Cauca	46.98
NEUSA	Cundinamarca	73.59
SISGA	Cundinamarca	88.35
TOMINÉ	Cundinamarca	84.40

PRONÓSTICO METEOROLÓGICO

REGIÓN	PRONÓSTICO
SABANA DE BOGOTÁ	<p>Miércoles: En las primeras horas de la jornada se prevé cielo parcialmente nublado con lloviznas intermitentes y sectorizadas en el área de la ciudad y en el Noroccidente de la Sabana, con tendencia al tiempo seco hacia medio día. En la tarde nubosidad variada con presencia de lluvias ligeras principalmente al Oriente de la ciudad y en el Noroccidente de la Sabana.</p> <p>Jueves: Se estima que en el transcurso de la jornada predominen las condiciones de tiempo seco, aunque en las horas de la tarde se pueden registrar lluvias principalmente sobre los Cerros Orientales de la ciudad y Norte de la Sabana.</p>
ANDINA	<p>Miércoles: En la mañana cielo entre parcialmente nublado y nublado con presencia de lluvias en sectores de Antioquia, Eje Cafetero, Tolima y precipitaciones de menor intensidad en Cundinamarca, Huila y Boyacá. En la tarde y la noche se prevé un incremento de la nubosidad con lluvias entre ligeras a moderadas principalmente en sectores de Antioquia, Eje Cafetero, los Santanderes y lloviznas en zonas de Boyacá y Cundinamarca.</p> <p>Jueves: A lo largo de la jornada se mantendrán las condiciones de cielo parcialmente nublado con presencia de lluvias entre moderadas y fuertes principalmente en Antioquia, los Santanderes y precipitaciones entre ligeras y moderadas en Boyacá, Eje Cafetero y Cundinamarca.</p>
CARIBE	<p>Miércoles: En las primeras horas del día se presentará cielo parcialmente cubierto con lluvias ligeras en Cesar, Sur de Bolívar y el resto de la región con predominio de tiempo seco. En la tarde y noche es posible que se presente un incremento de la nubosidad acompañado de lluvias de variada intensidad en sectores de La Guajira, Cesar, Magdalena, Atlántico, Sucre, Córdoba y Urabá.</p> <p>Jueves: Se estima cielo parcialmente cubierto con precipitaciones entre moderadas y fuertes principalmente en las horas de la tarde y durante algunas horas de la noche, en Bolívar, Córdoba, Sucre, Magdalena y de menor intensidad en el resto de la Región. No se descarta la presencia de actividad eléctrica.</p>
ARCHIPIÉLAGO DE SAN ANDRÉS, PROVIDENCIA Y SANTA CATALINA	<p>Miércoles: En la mañana se espera cielo parcialmente cubierto con predominio de tiempo seco. En las horas de la tarde y noche se espera un incremento de la nubosidad acompañado de lluvias ligeras o lloviznas.</p> <p>Jueves: Durante la jornada se estima cielo seminublado con posibilidad de lluvias ligeras en las horas de la tarde y el resto de la jornada con predominio de tiempo seco.</p>
MAR CARIBE	<p>Miércoles: Cielo parcialmente nublado con presencia de lluvias principalmente en el Occidente del área Marítima.</p> <p>Jueves: Durante el día se concentrarán las precipitaciones más intensas en sectores del mar Caribe Oriental y Central.</p>
PACÍFICA	<p>Miércoles: En el transcurso de la jornada se prevé cielo parcialmente cubierto en gran parte de la Región. Las lluvias más intensas se pueden registrar en Chocó en las horas de la mañana y luego en la noche. Para el resto del área son estimadas precipitaciones entre ligeras y moderadas en Cauca, Valle y Nariño, principalmente en las horas de la tarde.</p> <p>Jueves: Se mantendrán las condiciones lluviosas con precipitaciones entre moderadas y fuertes en Chocó, Valle y lluvias ligeras o lloviznas en sectores de Nariño y Cauca. Se prevé que dicha condición se presente principalmente en las horas de la tarde y de la noche.</p>
INSULAR PACÍFICA	<p>Miércoles: En el transcurso de la jornada prevalecerán las condiciones lluviosas con precipitaciones entre moderadas a fuertes tanto en Gorgona como en Malpelo. No se descarta la presencia de actividad eléctrica.</p> <p>Jueves: Se prevé cielo semicubierto con lluvias entre ligeras y moderadas, las más persistentes se presentarán en Gorgona.</p>
OCEANO PACÍFICO	<p>Miércoles: En el transcurso de la jornada cielo mayormente nublado con precipitaciones entre moderadas a fuertes en amplios sectores del área Marítima, las más intensas en frente de las costas de Costa de Cauca y Valle. No se descarta la presencia de actividad eléctrica.</p> <p>Jueves: En el transcurso de la jornada se estiman condiciones de cielo parcialmente nublado con amplios núcleos nubosos y lluvias entre moderadas y fuertes al Norte; lluvias entre ligeras y moderadas en zonas marítimas del Centro del océano Pacífico colombiano.</p>
ORINOQUIA	<p>Miércoles: Las horas de la mañana presentarán condiciones de cielo parcialmente nublado lluvias ligeras en sectores de Meta, Casanare y probabilidad de lloviznas ligeras en Vichada. En la tarde y la noche se prevé que aumente la nubosidad y genere lluvias en el Piedemonte Llanero y en sectores de Vichada y Arauca.</p> <p>Jueves: A lo largo del día se prevé cielo parcialmente nublado en la mayor parte de la Región. En la tarde es posible que se registren lluvias principalmente en el Piedemonte de Arauca y Casanare y en sectores de Meta y Vichada.</p>
AMAZONICA	<p>Miércoles: A lo largo de la mañana se espera cielo parcialmente cubierto y predominio de tiempo seco en gran parte de la región, salvo en sectores de Guainía y Vaupés donde se pueden registrar lluvias ligeras. En la tarde y la noche se esperan lluvias en sectores de Vaupés, Guainía, Amazonas y precipitaciones ligeras en el Piedemonte Amazónico.</p> <p>Jueves: Se estima que durante la mayor parte de la jornada predominen las condiciones de tiempo seco. Sin embargo, no se descarta la presencia de lluvias ligeras en las horas de la tarde en sectores de Amazonas, Vaupés y Vichada principalmente.</p>

ALERTAS VIGENTES

Para mayor información sobre el Pronóstico del Estado del Tiempo, Informes Técnicos Diarios y Comunicados Especiales, e informes de otras áreas temáticas, tales como Hidrología, Deslizamientos de Tierra e Incendios, se sugiere consultar la siguiente dirección electrónica: www.ideam.gov.co

REGIÓN CARIBE

ALERTA ROJA INCENDIOS DE LA COBERTURA VEGETAL

Amenaza **muy alta** de ocurrencia de incendios de la cobertura vegetal en zonas de bosques, cultivos y pastos, localizados en los siguientes municipios y sectores aledaños:

LA GUAJIRA: Uribia.

ALERTA NARANJA INCENDIOS DE LA COBERTURA VEGETAL

Amenaza **alta** de ocurrencia de incendios de la cobertura vegetal en zonas de bosques, cultivos y pastos, localizados en los siguientes municipios y sectores aledaños:

LA GUAJIRA: Dibulla, Riohacha

ALERTA NARANJA NIVELES ALTOS CUENCA ALTA RIO SAN JORGE.

Aunque desde la noche de ayer el nivel del río San Jorge, observado a la altura de la población de Montelíbano, presenta comportamiento de descenso con valores por debajo de la cota de desbordamiento se mantiene este nivel de alerta dado que los niveles se encuentran en estados altos y, para hoy no se descartan lluvias sobre sectores de la cuenca que podrían generar nuevos ascensos. Se sugiere que pobladores como autoridades locales mantengan atento seguimiento al comportamiento del nivel, especialmente en poblaciones como La Apartada, Ayapel y corregimientos intermedios.

ALERTA AMARILLA CRECIENTES SÚBITAS RIOS DE LA SIERRA NEVADA.

Los ríos de la Sierra Nevada presentan ascensos moderados de nivel en los últimos días y con la persistencia de las lluvias se pueden presentar nuevos incrementos de nivel en los ríos Cesar, Ranchería, Fundación y Aracataca, así como en los principales afluentes de estos ríos.

ALERTA AMARILLA PROBABILIDAD DE VENDAVALES

Para esta época del año es muy común la ocurrencia de vendavales por causa del periódico tránsito de ondas tropicales en la Región Caribe, especialmente en zonas de sabana o llanura estos fenómenos atmosféricos pueden alcanzar vientos entre moderados a fuertes que podrían destear casas, tumbiar árboles o postes de energía entre otros daños. El IDEAM recomienda estar muy atentos y tomar las medidas preventivas necesarias.

REGIÓN ANDINA

ALERTA ROJA CONDICIONES SECAS

Aunque es normal para la época del año (temporada seca), se observa que se presenta una marcada tendencia de reducción significativa de las lluvias, siendo más notoria esta condición en los departamentos de Norte de Santander, Boyacá, Huila, Tolima, Valle del Cauca, Cauca y Nariño; de acuerdo a las tendencias meteorológicas se espera tiempo seco en gran parte del país y déficit de lluvias en las regiones antes mencionadas durante el periodo de mitad de año. Como resultado de esta situación se pueden presentar moderados desabastecimientos de agua en algunos acueductos. Se prevé que la anterior situación se extienda hasta mediados del mes de septiembre, periodo para el cual se estima comience la segunda temporada de lluvias en el país. El IDEAM advierte sobre la alta probabilidad de afectación por incendios forestales y sequías en los sectores antes mencionados, y hace un llamado de atención a las empresas operadoras de acueductos, a los operadores de acueductos veredales y al público en general, para que realicen un monitoreo constante de las reservas de agua y planeación y uso adecuado de la mismas en los siguientes meses.

ALERTA ROJA INCENDIOS DE LA COBERTURA VEGETAL

Amenaza **muy alta** de ocurrencia de incendios de la cobertura vegetal en zonas de bosques, cultivos y pastos, localizados en los siguientes municipios y sectores aledaños:

BOYACÁ: Ráquira, Tinjacá, Susacón y Villa de Leyva.

CAUCA: Bolívar.

HUILA: Aipe y Villavieja.

NARIÑO: Buesaco, Chachagüí y Consacá.

TOLIMA: Icononzo, Villarrica, Ataco, Prado y Rioblanco.

VALLE DEL CAUCA: La Unión.

Especial atención ameritan, Parque Nacional Natural Las Hermosas.

ALERTA NARANJA DESLIZAMIENTOS DE TIERRA

Se pronostica amenaza moderada por deslizamientos de tierra en áreas inestables en jurisdicción de los municipios:

SANTANDER: Chima, Contratación, Guadalupe, Santa Helena del Opón, El Guacamayo, Bolívar, Carcasí, Charalá, Chipatá, Coromoro, El Carmen, Guepsa, La Belleza, La Paz, Landázuri, Macaravita, Mogotes, San Andrés, San Benito, San Miguel, San Vicente de Chucurí, Valle De San José y Vélez.

ANTIOQUIA: Concepción, Frontino, Zaragoza, San Francisco, Amalfi, Anorí, Argelia, Briceño, Cáceres, Cañasgordas, Itango, Remedios, Segovia, Tarazá, Toledo, Urao, Valdivia y Yarumal.

ALERTA NARANJA NIVELES BAJOS CUENCA MEDIA DEL RIO MAGDALENA

Se mantiene la condición de niveles bajos en algunos sectores del río Magdalena. Se recomienda a los usuarios, estar atentos a la información diaria emitida por las diferentes Capitanías de Puertos en las áreas de influencia.

ALERTA NARANJA INCENDIOS DE LA COBERTURA VEGETAL

Amenaza **alta** de ocurrencia de incendios de la cobertura vegetal en zonas de bosques, cultivos y pastos, localizados en los siguientes municipios y sectores aledaños:

CAUCA: Patía (El Bordo).

CUNDINAMARCA: San Bernardo, Arbeláez, Pulí, Beltrán

HUILA: Agrado, Neiva, Tarquí, Teruel y Yaguará.

TOLIMA: Dolores, Natagaima, San Luis, Planadas, Purificación, Ibagué, Murillo, Coyaima, Ambalema y Cunday.

NARIÑO: El Tambo, La Cruz, San Bernardo, San Lorenzo, Nariño, Alban (San José), El Tablón, Arboleda (Berruecos), San Pedro de Cartago, El Peñol, Belén, Colon (Génova), La Unión, Linares, Los Andes (Sotomayor), Yacuanquer.

NORTE DE SANTANDER: San Cayetano, Cúcuta

QUINDIO: Pijao

VALLE DEL CAUCA: Palmira, Vijes y Ginebra.

ALERTA NARANJA EL SERVICIO GEOLOGICO COLOMBIANO INFORMA DE CONDICIONES DE ALERTA NARANJA PARA LA ZONA DE INFLUENCIA DEL NEVADO DEL RUIZ.

De acuerdo con la información del Servicio Geológico Colombiano, se tiene probabilidad de caída de materiales y deslizamientos de laderas, condición que de presentarse, podría causar taponamiento y represamiento sobre corrientes en estribaciones del Nevado del Ruiz. Se recomienda especial atención a los Consejo Departamental de Gestión del Riesgo de Desastres – CDGRD y al Consejo Municipal de Gestión del Riesgo de Desastres – CMGRD estar atentos a los niveles de los ríos en los cuales el IDEAM mantiene un monitoreo permanente.

Para mayor información se sugiere consultar la siguiente dirección del Observatorio de Manizales: <http://www.ingeoformas.gov.co/Manizales.aspx>

ALERTA AMARILLA NIVELES BAJOS EN EL RÍO CAUCA

Se mantiene esta alerta pese a que durante los últimos días se ha evidenciado una ligera recuperación en los niveles del río Cauca.

REGIÓN ORINOQUIA

ALERTA NARANJA DESLIZAMIENTOS DE TIERRA

Se pronostica amenaza moderada por deslizamientos de tierra en áreas inestables en jurisdicción de los municipios:

NORTE DE SANTANDER: Chitagá y Toledo.

BOYACÁ: Aquitania y Páez.

CASANARE: Chámeza, Aguazul, Hato Corozal, La Salina, Pore, Recetor, Sabanalarga, Támara, Tauramena y Yopal.

CUNDINAMARCA: Guayabetal, Medina y Paratebueno.

META: Cubarral, El Castillo y El Dorado.

ALERTA AMARILLA NIVELES ALTOS – RÍO META

El río Meta mantiene niveles en el rango alto a la altura de Puerto López y Cabuyaro en el departamento del Meta.

ALERTA AMARILLA NIVELES ALTOS RIO ORINOCO

Persisten los niveles altos en el río Orinoco y varios de sus afluentes (se destacan los ríos Inirida, Tomo, Tuparro, Vichada y Guaviare). Especial atención para sectores bajos y de sabanas entre Puerto Carreño y Puerto Nariño (Vichada).

ALERTA AMARILLA NIVELES ALTOS RIO INIRIDA

Se mantienen los niveles altos en el río Inirida, a la altura de la población de Puerto Inirida (Guainía).

REGIÓN PÁCIFICA

ALERTA NARANJA DESLIZAMIENTOS DE TIERRA

Se pronostica amenaza moderada por deslizamientos de tierra en áreas inestables en jurisdicción de los municipios:

CHOCÓ: Alto Baudó (Pie De Pato), Atrato (Yuto), Bahía Solano (Mutis), Bajo Baudó (Pizarro), Bojayá (Bellavista), Condoto, El Cantón de San Pablo (Managrú), Istmina, Medio Baudó (Boca De Pepé), Medio San Juan (Andagoya), Nuquí, Quibdó, Río Quito (Paimadó) y Tadó.

VALLE DEL CAUCA: Buenaventura y Dagua.

ALERTA AMARILLA CRECIENTES SÚBITAS RIO ATRATO

Debido a que esperan lluvias para los próximos tres días sobre la cuenca del río Atrato se sugiere este nivel de alerta ya que podrían presentarse crecientes súbitas, se sugiere estar atentos ante la evolución de los niveles.

REGIÓN AMAZÓNICA

CONDICIONES NORMALES

MAR CARIBE

ALERTA AMARILLA OLEAJE Y VIENTO

Para el día de hoy, se espera continúen las condiciones de amenaza para la travesía en embarcaciones menores en amplios sectores del Caribe colombiano, especialmente, mar adentro, por cuenta del oleaje que variará entre 2.0 – 3.0 metros y el viento que se aproximará a 20 – 30 nudos (36 – 54 km/h). Se recomienda a usuarios consultar con las Capitanías de puerto antes de zarpar.

OCÉANO PACÍFICO

ALERTA AMARILLA OLEAJE Y VIENTO

Para el día de hoy, se mantendrá la amenaza para la travesía en embarcaciones de poco calado en el Sur del Pacífico colombiano, mar adentro, por cuenta del oleaje que variará entre 2.0 – 3.0 metros y el viento que se aproximará a 20 nudos (36 km/h). Se recomienda a usuarios consultar con las Capitanías de puerto.

ALERTA AMARILLA TIEMPO LLUVIOSO

En amplios sectores del Pacífico nacional se esperan condiciones lluviosas a lo largo del día y durante algunas horas de la noche, con probabilidad inclusive de actividad eléctrica y ráfagas de viento, por lo que se sugiere a usuarios de pequeñas embarcaciones consultar con las Capitanías de puerto en zonas de tempestad inminente.

ALERTA AMARILLA PLEAMARES

Hasta el próximo 24 de agosto del presente año, se espera una de las pleamares más representativas del mes, en el litoral Pacífico colombiano, se recomienda a los habitantes costeros estar atentos a la evolución del fenómeno.

ALERTA ROJA. PARA TOMAR ACCIÓN Advierte a los sistemas de prevención y atención de desastres sobre la amenaza que puede ocasionar un fenómeno con efectos adversos sobre la población, el cual requiere la atención inmediata por parte de la población y de los cuerpos de atención y socorro. Se emite una alerta sólo cuando la identificación de un evento extraordinario indique la probabilidad de amenaza inminente y cuando la gravedad del fenómeno implique la movilización de personas y equipos, interrumpiendo el normal desarrollo de sus actividades cotidianas.

ALERTA NARANJA. PARA PREPARARSE Indica la presencia de un fenómeno. No implica amenaza inmediata y como tanto es catalogado como un mensaje para informarse y prepararse. El aviso implica vigilancia continua ya que las condiciones son propicias para el desarrollo de un fenómeno, sin que se requiera permanecer alerta.

ALERTA AMARILLA. PARA INFORMARSE Es un mensaje oficial por el cual se difunde información. Por lo regular se refiere a eventos observados, reportados o registrados y puede contener algunos elementos de pronóstico a manera de orientación. Por sus características pretéritas y futuras difiere del aviso y de la alerta, y por lo general no está encaminado a alertar sino a informar.

CONDICIONES NORMALES La información que se suministra se encuentra dentro de los rangos normales.

°C: grados Celsius

m: metros

mm: milímetros

msnm: metros sobre nivel del mar

KPH: kilómetros por hora

GOES: Geostationary Operational Environmental Satellites (Satélite Geostacionario Operacional Ambiental).

GOES-13 es el designado GOES-Este, localizado en 75° W sobre el ecuador geográfico.

PNN: Parque Nacional Natural

SFF: Santuario de Fauna y Flora

Ricardo Lozano Picón, Director General
Julían Corrales, Jefe Oficina de Pronósticos y Alertas
Juan Francisco Alameda, Coordinador de Alertas Ambientales

Profesionales en turno:
Diego SUAREZ, Claudia CONTRERAS, Daniel USECHE, Gloria ARANGO, Carolina ROZO, Leidy RODRIGUEZ y Carlos ROCHA.
Internet: <http://www.ideam.gov.co>
Correo electrónico servicio@ideam.gov.co * alertasideam@ideam.gov.co
Carrera 10 N° 20 - 30 ** Piso 9, Bogotá, D.C.
Teléfono: 3421586.